

명인제약 온습도 중앙관리 시스템

온습도 기록 및 휴대폰 문자통보

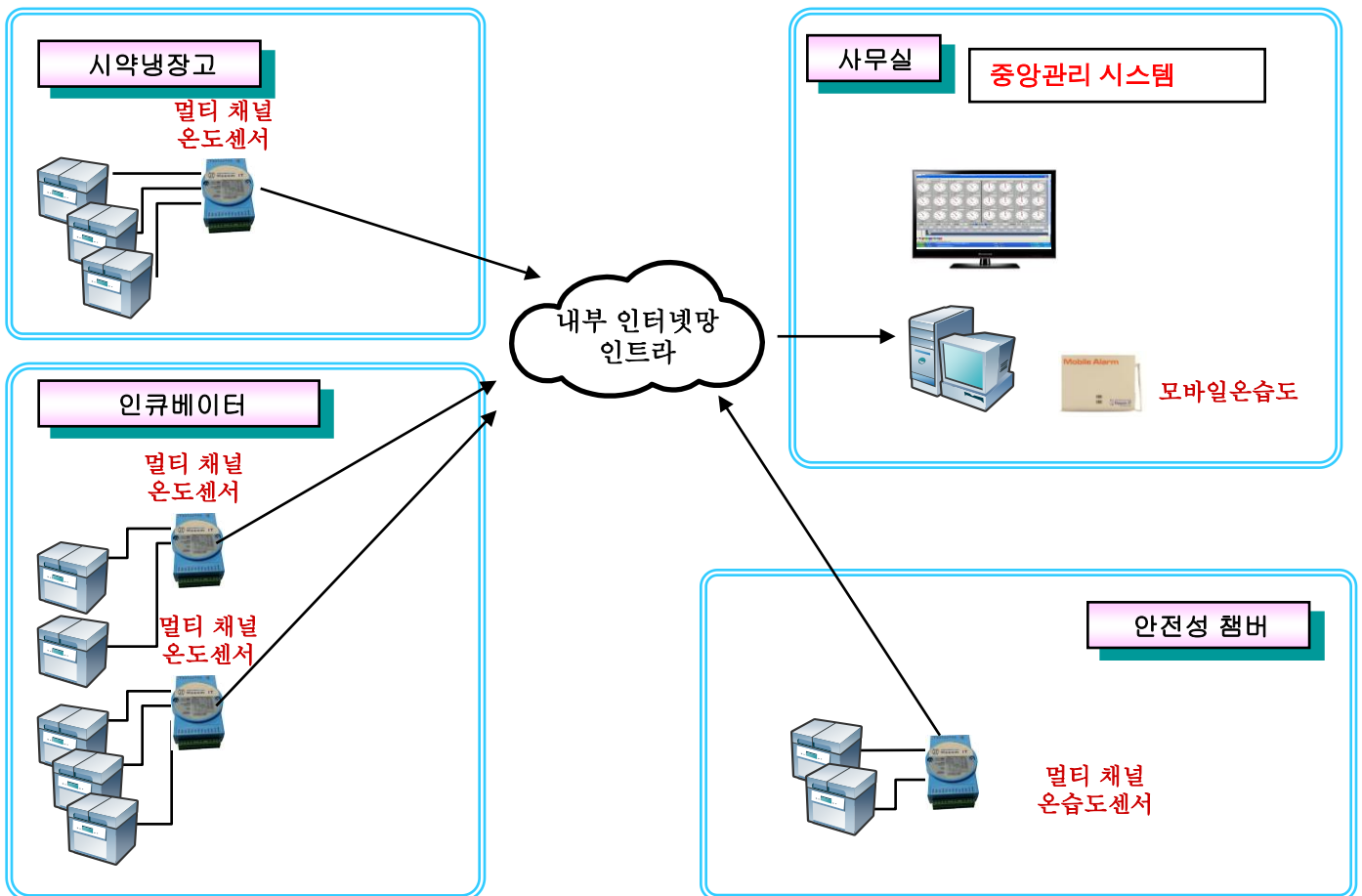
회사의 냉장고, 인큐베이터, 챔버, 창고의 온습도를 사내 인터넷 망을 통해서 관리 기록 하고, 경보발생시 휴대폰으로 담당자에게 문자를 전송해 주는 시스템 입니다

인터넷망을 사용하는 온습도 센서는 확장성이 좋아서, 위치를 옮기거나 추가하기 쉽고 기존의 사내 인터넷망을 공용으로 사용하므로 통신선로 공사비가 전혀 발생치 않는다.

특히, 모든 PC 나 스마트폰에 설치되어 있는 웹 브라우저를 사용한 원격 온습도 조회기능은 회사내의 어디에서나 이동 중에도 관리할 수 있어서 보다 안전한 온도관리 시스템을 구축할 수 있다.

또한, 지역적으로 떨어진 창고, 대리점, 물류센터의 온도를 중앙관리할 때 아주 좋습니다

1. 유선랜 온습도 중앙관리 구성도



2. 제품 특징

1. 사용하기 쉽고, 장소 구애를 받지 않고 설치할 수 있다..

온도를 중앙관리시스템 모니터로 관리하므로, 감시,예전데이터 조회,설정등을 쉽게 관리할 수 있다.
사내 인터넷 망을 사용하므로 케이블 공사가 절감되고, 쉽게 온도센서 와 네트워크로 연결 된다.

2. 외부 통신망 장애에 강한 문자 통보 방식

전화선/인터넷선의 통신장애와 상관없는 통신사 3G 무선통신으로 안정적인 문자전송이 가능하다.

3. 웹 및 모바일-웹 감지 맞춤 지원

꼭 필요한 사항을 쉽게 볼 수 있도록 웹브라우저로 언제 어디서나 이동중에도 감시가 가능하다.
맞춤형 홈페이지 개발 진행도 가능합니다.

4. 뛰어난 확장성 과 설치위치에 제한이 없다.

온습도 센서를 추가하거나, 지역적으로 떨어진 창고 나 연구소의 온습도를 추가적으로 관리기록 할때도 인터넷망을 사용해서 중앙관리 시스템과 연결되므로 온도센서 추가가 쉽고, 확장시 비용이 대폭 절감된다.

5. 카카오톡 알림톡 기능을 사용해서 이중으로 문자전송 가능

통신사 3G 무선 통신 기기의 고장이나 통신망 장애를 대비해서, 유선 인터넷 망을 통한 카카오톡 알림톡
문자메시지 전송기능이 있어서, 이중으로 통보가 가능하다. (추가옵션 가능 36만원/년).

6. 지속적인 업그레이드 및 다양한 옵션센서 개발지원

꾸준한 제품 및 센서개발로 업그레이드 가능 (온도, 온습도, 조도,설비운영감시,정전,누수,압력,전력관리)

3. 장단점

각 지역에 멀티채널 온도센서를 설치해서 중앙관리 하는 구성으로 창고 와 지역적으로 멀리 떨어진 지점 보관창고, 대리점들의 온도를 인터넷을 통해 중앙관리 할때 유용합니다.

1. 문자전송을 중앙관리 시스템에서 하므로 모바일 온습도 1대만 있으면 됩니다.

2. PC에서 임계값 및 수신 전화번호 설정하므로 관리가 편하다.

3. 사내 내부 네트워크 통신장애발생시 기록 과 문자통보가 불가능 합니다.

(그러나 외부 네트워크 통신장애 발생과는 무관하게 기록관리 하고 문자통보 합니다.)

4. 지역적으로 분산된곳의 온도를 관리할때 아주 경제적으로 구축이 가능함.

5. 단순한 구성으로 가격이 하락할 것으로 예상됨

4. 프로그램 기능

3. 주요기능

현장의 온도를 실시간 모니터링 하고 기록하며, 온도가 설정치를 초과하면 휴대폰으로 담당자에게 문자메시지를 전송합니다.

3-1. 모니터링

3-1-1. 메인 모니터링

- 한 눈에 온도를 간편하게 볼 수 있는 화면입니다.
- 항목 : 온도 값, 습도 값, 경보 상태

3-1-2. 상세 모니터링

- 메인 모니터링 보다 더 자세한 사항을 볼 수 있는 화면입니다.
- 항목 : 온도 값, 경보 상태, 통신 상태, 이벤트 내역 ... 등

3-2. 온도 및 온습도 데이터 기록

3-2-1. DB 기록

- Maria DB 에 사용자가 지정한 시간 간격으로 기록합니다.
(백업용이라고 생각하시면 됩니다.)

3-2-2. 엑셀 기록 (csv 파일)

- 사용자가 지정한 시간 간격으로 csv 파일에 기록합니다.
- csv 파일은 일별 저장입니다.

3-3. 온도 경보 설정

- 온도의 상한 값과, 하한 값을 지정하여 현재 온도가 상한 값을 넘거나, 하한 값 보다 낮으면 경보 발생시킵니다.

3-4. 문자 메시지 전송

- 온도 경보 발생 시, 문자 메시지를 사용자가 설정해 놓은 사람에게 전송합니다.

5. 프로그램 기능

4-1. 메인 화면

현재 온/습도 값을 한눈에 볼 수 있는 화면입니다.

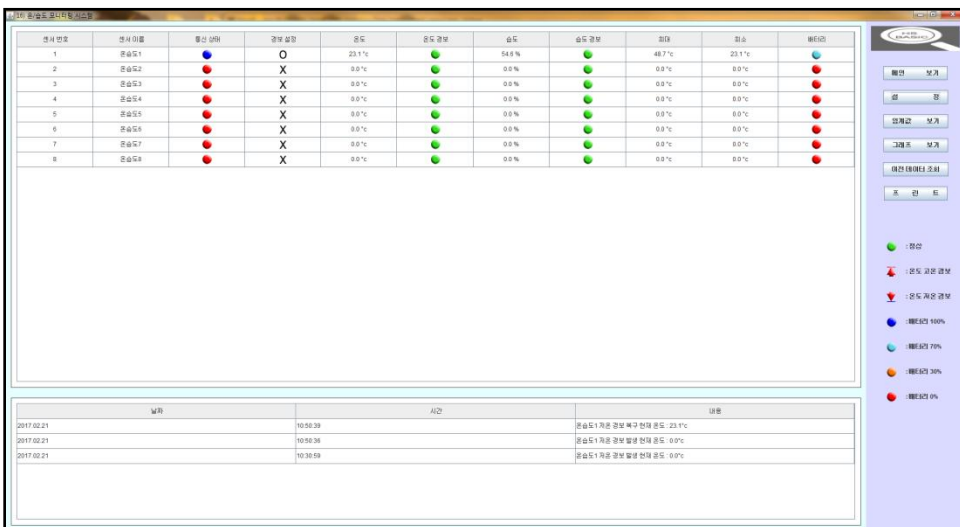
화면에 표시되는 항목으로는 센서 이름, 온도 값, 습도 값, 최근 경보 발생 내역입니다.



4-2. 자세히 보기 화면

메인 화면보다 현재 상태를 더 자세히 볼 수 있는 화면입니다.

화면에 표시되는 항목으로는 센서 이름, 통신상태, 경보 감시 여부, 현재 습도 값, 현재 온도 값, 최대, 최소 온도 값, 최근 이벤트 발생 내역으로 구성되어 있습니다.



5. 프로그램 버튼 요약소개

4-3. 이전 데이터 조회 버튼

1) 임계값 보기

사용자가 설정해 놓은 온도 임계값을 한 눈에 확인 할 수 있는 메뉴 입니다.

2) 이전 데이터 조회

온도 / 습도 데이터와 이벤트 내역을 조회할 수 있는 메뉴 입니다.
조회 기간과 간격을 입력한 후 조회 버튼을 클릭합니다.

3) 이벤트 이전 데이터 조회

조회할 기간을 지정하여,
기간 동안 발생한 온도 경보를 조회할 수 있는 메뉴 입니다.

4) 프린트

현재 화면을 프린트 하는 메뉴 입니다.

5) 그래프 보기

(1) 온도 트렌드 : 단일 센서의 온도 변화를 조회합니다.

(2) 멀티 온도 트렌드 : 복수 센서의 온도 변화를 조회합니다.

조회할 센서와 기간을 선택 후 조회 합니다.

(센서는 6개까지 선택 가능합니다.)

(3) 멀티 온도 그래프 인쇄

: 멀티 온도 트렌드 화면에서

좌측 상단의 '멀티온도현황' - '인쇄' 를 선택하여 인쇄 할 수 있습니다.

6) 설정

① 온도 설정

② 습도 설정

③ 온도 SMS 설정

제품설치 주요사이트 소개

보령제약, 일양약품, 셀트리온, 한국유나이티드제약, 중외제약, 일동제약, 명문제약, 씨익씨엠오코리아, 웨핀메디칼, 한국에보트, 원주의료기기, 바이넥스, 생물산업기술연구소, 피엔씨씨지텍, 미샤, 대한적십자사, CTC바이오, 로레알, SK케미칼, 한메덱스, 바이넥스, 한국존슨, 일양바이오팜, 유한양행, 사이넥스, 경인양행, J&J, 한국안센, 태극제약, 대한뉴팜, 우리들제약, C&C신약연구소, DHP코리아, 에스티팜, 동화약품, 대웅제약, 피플바이오,

현대엔지니어링, 빙그레, 동국제강, 지멘스, 포스콘, 포스코에너지, 존슨컨트롤, 주식회사 동서, 경남에너지, 부산도시가스, 한화S&C, 농심켈로그, 한국후지쯔, 두산중공업, 세아제강, 현대상호중공업, 현대산업개발, TV조선, 동서식품, 중앙일보C&C, 중앙일보, BNG스틸, 서희건설, SC텔레콤, 리바이스, (주)만도, 에스페로더, BM글로벌, 금비, YBM시사영여사, 울산현대백화점, 한국전자인증, 한세실업, TNT, KT데이터, 포스코강판, 대구은행, 골프존, 대한제당, 서울문고, 도교일렉트론코리아, 경인양행, 플러스엔지니어링, 우미건설, 한미글로벌, 세아정보기술, 국제일렉트로닉스, 삼양감속기, 스카니아코리아, GCTsemi, 인터썬, YBM토익위원회, 하나님의교회, 한익스프레스, 웰로스, GNTEL, 한신평네트웍스, 한국에이버리, TRW, 훔초이스, 신안저축은행, 코스코, 다우기술, 레네테크, 호야전자, 덕우전자, TNL, 청운전력, 프라임타워, 대전중부보안, 모비트론, 대림산업, 하이텍알씨디코리아, 선진, 한국샌드빅, 한국벤디, 커널뱅크, 에이플러스에셋, 대성산업가스, 코오롱빌딩, 프리미어빌딩, 흥익시스콘, 인터네쇼널아웃소싱, IPK, KR선물, 로보텍, LIG투자증권, 코리아리안리재보험, ING생명, 농협증권, KDB생명, 우주일렉트로닉스, 웅커코리아, 대신투자신탁, 콘티넨탈오토모티브코리아, 체리부로, 진우월드, 화인트로, 유정전기, 대건물산, 아바고, 대경F&C, 태화, 동천, 실리콘웍스, 프라임디지털네트웍스, ENF테크놀러지, 청솔EMI, 연합자산관리주식회사, 신성전기, 불리자드, 월드전자통신, 고려아연, 도루코, 세아에삼, 토마토저축은행, SKC솔믹스, 금남농협, 외환캐피탈, 범한판토스, WIPS, 한진중공업, 아모제, TJ미디어, 진성TEC, 대전테크노파크, 동진세미켐, ISC, 케프, 대농산업전기, 고려에프앤에프, 국제전기서비스, 금오전력, 세원시스템, 정원산업, 토러스증권, 삼부단조, 위덱스, 페라가모, 스카니아파이낸스, 교보증권, 한페이시스, 보나뱅크, 벤처캐피탈, LSI, SKC중앙연구소, 아워홈, FCI, 에어프로젠, 어플라이드플라즈마, 삼보, 마르시스, 에어리퀴드코리아, 경창산업, 아사히글라스, 천일국제물류, 위비스, 메트라이프, FEM, 청미원, 희성금속, 에보닉, 지트파워, 태성산전, 텔레칩스, 서일E&M, 덴소풍성, 덴소풍성전자, 덴소오토모티브코리아, 이지엠플러스, 대한푸드, 코스모화학, 토미르빌딩, 에스엔제이, 현대하이스코, 태산도장, 미래이노텍, 한성기업, KB오토시스, 기주산업, 한덩이, 현대웰스, 성지디지털, 발레오전장, 장수원, 합천식품, 기가레인, 서울이푸드, 승림카본금속

생명보험협회, 한국전기공사협회, 한국문화예술위원회, 서울서부운전면허시험장, 한국금융연구원, 대한전문건설협회, 정보통신공제조합, 한국표준협회, 원자력연구소, 강원경찰청, 항공우주연구원, 해양항만협회, 금융감독원, 국방홍보원, 광주정보문화진흥원, 한국통신사연합, KIST, 법무연수원, 전기안전공사, 버스공제조합, 한국형사정책연구원, 생산기술연구원, 민주화운동기념사업회, 항공우주산업, 개발연구원, 서울교통정보센터, 저작권협의회, 인천시설관리공단, 법무부, 사학연금관리공단, 전국 시도지사협회, 산업연구원, 강남도시관리공단, 시흥시설관리공단, 한국수출포장, 창원도서관, 생물산업실용화센터, 시흥청소년수련관, 체육과학연구원, 가평농업기술센터, 태안보건소, 노인복지회관, 과천도서관, 해양연구원, 강원우정청, 인제우정청, 춘천우정청, 원주우정청, 영월우정청, 속초우정청, 강릉우정청, 삼척우정청, 경정장, 서울보호관찰소, 원주의료기기, 농촌경제연구소, 지식경제부이동우체국, 발안도서관, 서천경찰서, 한전KPS, 가속기연구소, 인천공항공사, 황해자유무역구역청, 한국국제교류재단, 인천서구국민체육센터, 금융투자협회, 도로교통공단, 계양도서관, 국토지리연구원, 제주농어촌공사, 국립공원관리공단, 한국석유관리원, 공군군수사령부, 동화사,

서울시청, 동두천시청, 포천시청, 진해시청(구청), 의정부시청, 하남시청, 통영시청, 문경시청, 서귀포시청, 과천시청, 거제시청, 삼척시청, 영주시청, 남양주시청, 사천시청, 나주시청, 정읍시청, 오산시청, 경주시청, 여주군청, 영암군청, 영동군청, 청원군청, 가평군청, 서천군청, 강화군청, 해남군청, 고흥군청, 함양군청, 청양군청, 고성군청, 양천구청, 강북구청, 도봉구청, 은평구청, 강동구청, 용산구청, 부평구청, 부산북구청, 부산 수영구청, 부산동래구청, 부산서구청, 부산진구청, 부산사상구청,

고등과학원, KAIST, 부산대학교, 흥익대학교, 경희대학교, 동국대학교, 성서대학교, 가톨릭대학교, 평택대학교, 경남대학교, 울산대학교, 인하공업전문대학교, 동아대학교, 단국대학교, 장안대학교, 전주교육대학교, 금강대학교, 건국대학교, 한림성심대학교, 건국대학교병원, 계명대학교, 항공대학교,

용인교육지원청, 경상남도고성교육지원청, 포항교육지원청, 부천교육지원청, 군포의왕교육지원청, 구리남양주교육지원청, 경기도광주하남교육지원청, 사천교육지원청, 포천교육지원청, 강서교육지원청, 남해교육지원청, 창원교육지원청, 파주교육지원청, 창녕교육지원청, 경주교육지원청, 시흥교육지원청, 양산교육지원청, 김포교육지원청, 성남교육지원청, 이천교육지원청, 문경교육지원청, 안산교육지원청, 고양교육지원청, 여수교육지원청, 경기도교육정보원, 오산교육지원청, 안양교육지원청, 청도교육지원청, 진주교육지원청, 하동교육지원청, 광명교육지원청, 의정부교육지원청, 경기도교육연수원, 여주교육지원청, 거제교육지원청, 경상남도교육정보연구원